



Big Dutchman®



Боксови системи

за подрастващи прасета и свине за уговане

Нови боксови системи за малки прасета и свине за угояване

Наред с техниката за хранене Биг Дъчман може да предложи на своите клиенти и боксови системи, независимо от това дали се касае за подрастващи животни или за угояване, като същите са съобразени с категорията животни и изискването за тяхното лесно почистване.

Благодарение на нашата гъвкава система от готови елементи много лесно може да се изгради желания бокс, а именно наистина напълно независимо от

строителните дадености и размера на сградата.

Към боксовите системи спадат:

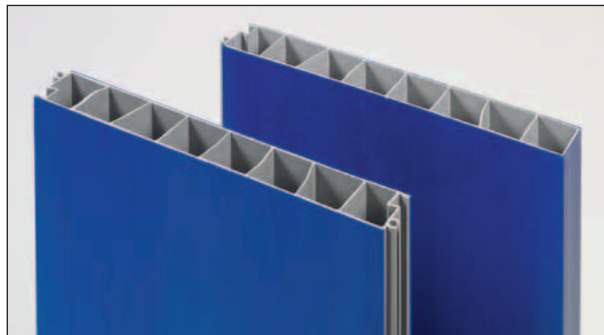
- сини или светло сиви профили за бокс от PVC;
- укрепващи елементи за боксовете от неръждавейка;
- стойки и укрепващи стойки от неръждавейка;
- укрепващи плочи от бетон и
- вратички.

Консултирайте се с нашите специалисти коя от системите е най-подходяща за Вашите нужди.

Профили за боксове – лесни за монтаж, разнообразни, хигиенични и стабилни

Нашите профили се състоят от дъски с различен профил, които доставяме с дебелина 35 мм и с различна височина (от 250 мм нагоре). Различаваме 2 различни профила, а именно с или без кант (обшивка). Профилната дъска с кант се явява като първа и последна дъска – а когато се постигне желаната височина и като завършваща дъска. По този начин завършекът е чист и се осигуряват най-добрите условия от гледна точка на хигиената. Както е обичайно за системата при нутване отделните профилни дъски се свързват бързо и много стабилно една с друга без допълнителни помощни средства. Освен това профилните дъски могат да бъдат доставени и предварително монтирани. Дължината им варира и съгласно поръчката могат да бъдат нарязани по мярка. Нарязването може да стане и на обекта.

В зависимост от вентилационната система и желанието на клиента за горно обкантване могат да се използват една или няколко поцинковани тръби един цол, които са свързани с тръбен адаптер за стойките. Височини от порядъка на 800, 1000 или 1100 мм респ. комбинации от тях да се осъществят много лесно.



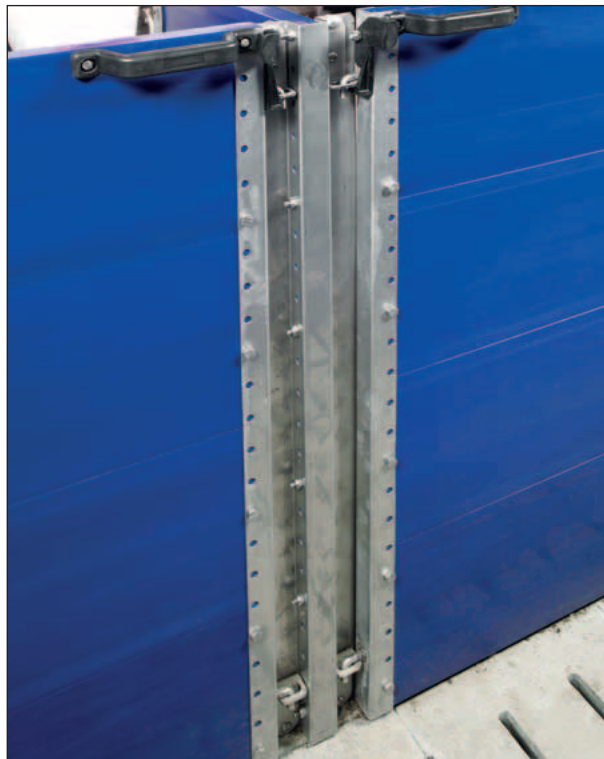
Профилни дъски с и без кант



Системата на сглобка позволява лесен монтаж



Лесно отваряне и затваряне на вратичката



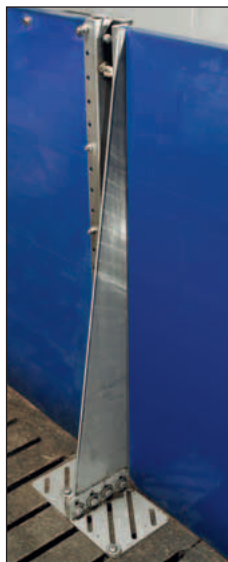
Стойките, укрепващите елементи за бокса и стълбчетата, са от неръждавейка и гарантират стабилността на боксовата система

Укрепващи стойки и бетонови плочи – гаранция за добра стабилност

В зависимост от големината на бокса, като напр. боксове за големи групи свине за угодяване или за груповото отглеждане на свине-майки, използването на специални укрепващи стойки или бетонови плочи може да се окаже предимство. Те придават още по-голяма стабилност на целия бокс.



Използване на укрепващи стойки в бокса за бременни



Укрепваща стойка



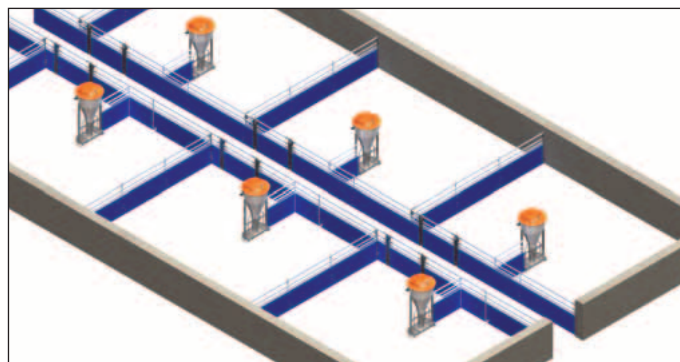
Бетонова плоча

Предимства на новите системи на Биг Дъчман

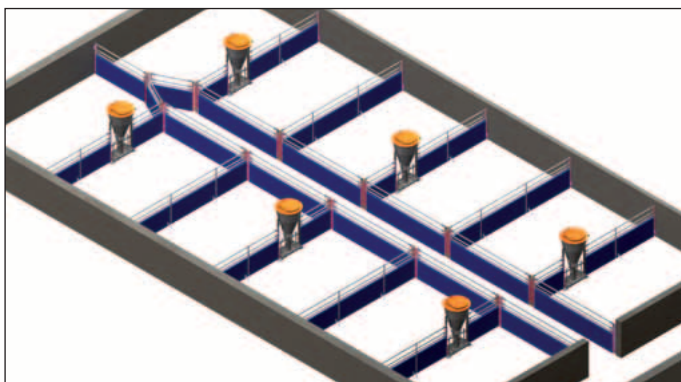
- стеничката може да бъде оформена по различен начин, а това е от особена важност за някои типове вентилация;
 - малко на брой прости строителни части дават възможност за монтаж със собствени сили;
 - вратичките се отварят и затварят само с една ръка;
 - дълъг живот благодарение на използваните
- качествени материали, като неръждавейка и пластмасови профили в средата на животните;
 - гладки повърхности подпомагат основното почистване и допринасят за по-добра хигиена в помещението;
 - подходящи за всички форми за отглеждане на животните.

Варианти за настаняване на малки прасета и свине за угодяване

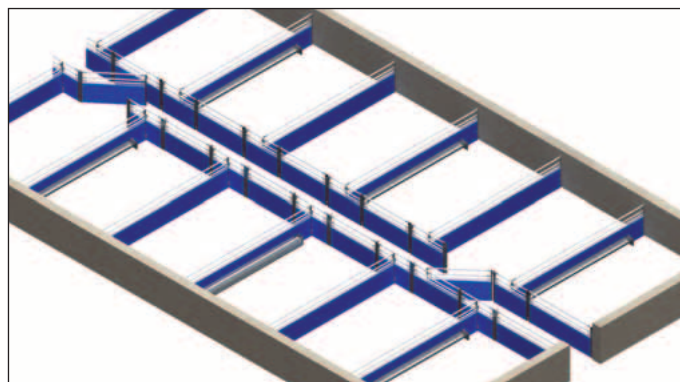
В зависимост от желанието на клиента и строителните дадености системата за настаняване на животните може да се нагоди спрямо тях. Ако напр. се прилага сухо хранене автоматичните хранилки могат да се поставят в бокса или пък да се монтират на преградната стена на бокса. При положение, че се касае за отделения, които са по-широки от 3,00 м разумно е да се инсталира вратичка на части, независимо от това дали се касае за бокс за подрастващи прасета или бокс за угодяване на животни.



Боксове за малки прасета с автоматична хранилка, разположена в самия бокс



Бокс за свине за угодяване с контролна пътека и автоматични хранилки на разделителната стена между два съседни бокса



Боксове за малки прасета с вратичка на части и прилагане на мокрото хранене

Използване на боксови вратички на части

Използваната вратичка на части е удобна най-вече при настаняването и изкарването на големи групи животни, тъй като не се налага да се отваря или заключва цялата разделителна стеничка като врата. Като отделна опция предлагаме и вратичка на едната страна, която се отваря към пътеката и вратичка на другата страна, която се отваря навътре към бокса.



Пластмасови разделителни стенички – хигиенични и евтини

За разделянето на различните отделения Биг Дъчман предлага на своите клиенти разделителни стенички от пластмаса. Те са добра и евтина алтернатива на изградените като стена разделителни стени. След изкарване на партидата те могат да се почистят основно и по този начин допринасят за изключителна хигиена в помещението. Отделните профили от дъски са с дебелина 35 мм и ширина 500 мм. На тавана и стената те се фиксират с U или L профили. По желание на клиента тези профили могат да бъдат и от неръждавейка.



Залъгалки – подходящи принадлежности към сградата за малки прасета или свине за угояване

Към богатата палитра от продукти на Биг Дъчман спадат между другото и вериги с топчета за дъвчене и съответните опорни елементи. Последните водят до намаляване агресивността на животните и ограничаване на хапането на опашките или ушите. Опорните елементи са различни в зависимост това къде ще бъдат разположени – в някой ъгъл от помещението или на междинна стеничка.



Верига с топче за дъвчене:
Отляво за свине за угояване, отдясно за малки прасета



Big Dutchman®

Big Dutchman Pig Equipment GmbH

P.O.Box 1163 • 49360 Vechta • Germany

Tel. +49(0)4447-801-0 • Fax +49(0)4447-801-237

www.bigdutchman.de • E-Mail: big@bigdutchman.de